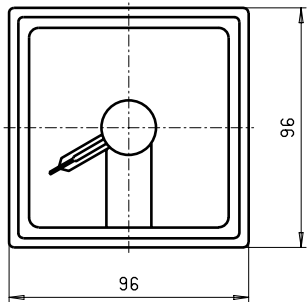


### Technische Daten

Meßbereich

Ri  
Hilfspannung  
Oberwellengehalt  
Stromaufnahme:  
beim Einschalten  
im Dauerbetrieb  
Verpolschutz  
Betriebstemperatur  
Lagertemperatur  
Feuchtigkeit  
Schockfestigkeit (Stoß)  
Vibrationsbeständigkeit  
Einbaulage  
Schutzart  
Zulassungen

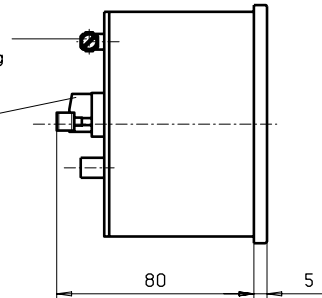
Frequenz (Drehzahl) 5Hz...10kHz	Spannung 0...10V 2...10V > 20kΩ	Strom Frequenz 0...20mA 4...20mA < 200 Ω
> 10kΩ 10...32V/DC < 10%		
5s < 160mA < 40mA integriert 0°C bis 70°C - 40°C bis 85°C RH max. 96% 6g bei Verweilzeit 11ms 4g nach DIN IEC 68, Teil 2-6 (10...100Hz) beliebig IP30 (Klemmen P00) CE		



Innenbeleuchtung/internal illumination:  
1 Kolbenlampe/1 bulb 24V, 2W Ba9s  
1 Ersatzlampe enthalten  
1 spare bulb included

Anschluß für Innenbeleuchtung  
connection for int. illumination

Anschlußstecker mit  
Schraubklemme 5-polig  
connector with clamping  
screws 5 ways



Schalttafel ausbruch 92x92 +0.8 DIN 5375  
panel cutout 92x92 +0.8 DIN 5375

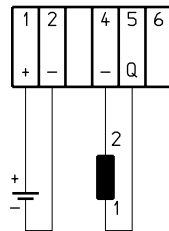
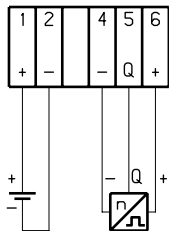
### Technical Details

Measuring Range

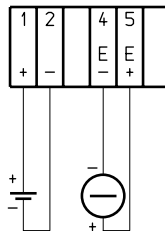
Ri  
Power Supply  
Ripple  
Current Consumption:  
During Switch On  
Permanent Operation  
Reverse Polarity Protection  
Operating Temperature  
Shelf Temperature  
Humidity  
Shock Stress  
Vibration Resistance  
Installed Position  
Enclosure  
Approval

Frequenz (Speed) 5Hz...10kHz	Voltage 0...10V 2...10V > 20kΩ	Current Frequenz 0...20mA 4...20mA < 200 Ω
> 10kΩ 10...32V/DC < 10%		
5s < 160mA < 40mA integrated 0°C to 70°C - 40°C to 85°C RH max. 96% 6g at dwell time 11ms 4g acc. DIN IEC 68, Part 2-6 (10...100Hz) without restriction IP30 (Terminals P00) CE		

F Frequenz  
Frequency FJ / FG



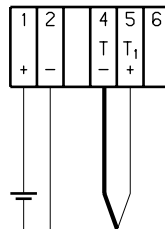
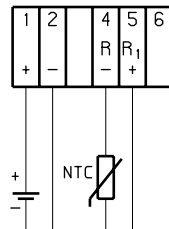
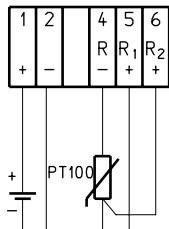
Strom/Spannung  
Current/Voltage



Pt100

NTC

Thermoelement  
Thermocouple



Stücklistennummer	Zul.Abweichung	Oberfläche	Maßstab 1 : 1	10mm	Gewicht
	bis 50 ± 0,1 über 50 bis 180 ± 0,2 über 180 ± 0,3	nach DIN ISO 1302			
	Datum	Name	Benennung		
	Bearb. 01.12.98	Mages	<b>Anzeiger</b> NW96		
	Gepr.				
	Norm				
			CADdy-File:		
			Zeichnungsnummer		Blatt
			<b>32 370</b>	1	1 Bl.
Zust.	Änderung	Datum	Name	Urspr.:	Ers. f.:
					Ers. d.: