

Lumolux K2 E

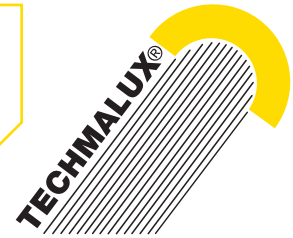
Schutzart	IP67
Baureihe	Ø 70 mm
Länge	215 mm / 240 mm
Schutzrohr	G = Borosilikatglas
Leistung	18 W
Spannung	24 V oder 230 V
Vorschaltgerät	EVG, eingebaut
Lichtstrom	1200 Lumen

MERKMALE

- Maschinenleuchte
- Arbeitsplatzleuchte
- Wasserdichte Leuchte
- Maschinenschutzrohrleuchte
- Rohrleuchten mit klassischem Leuchtmittel
- Verschiedene Ausführungen möglich
- Elektronisches Vorschaltgerät (EVG)



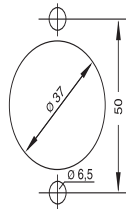
Lumolux K2 E



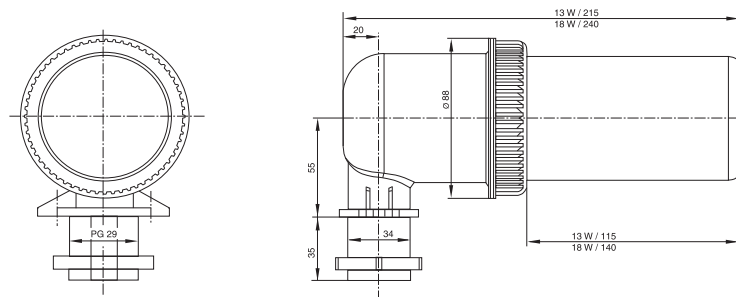
TYPE	SCHUTZ-HAUBE	ARTIKELNUMMER	LEISTUNG	LICHTSTROM / LUMEN	LÄNGE / MM	IP	VORSCHALTGERÄT / ANSCHLUSSSPANNUNG
Lumolux K2 E / 418	G	591-024-101	18 W	1200	215	67	EVG 24 V DC, eingebaut
Lumolux K2 E / 218	G	591-027-101	18 W	1200	240	67	EVG 230 V, 50-60 Hz eingebaut

BEFESTIGUNG

Befestigungsbohrungen in Maschinenwand mit Sechskantmutter PG 29



ZEICHNUNG



ERSATZTEILE



Ersatzlampe 18 W
TC-DEL
item no.: 213-920-014