

4

3

2

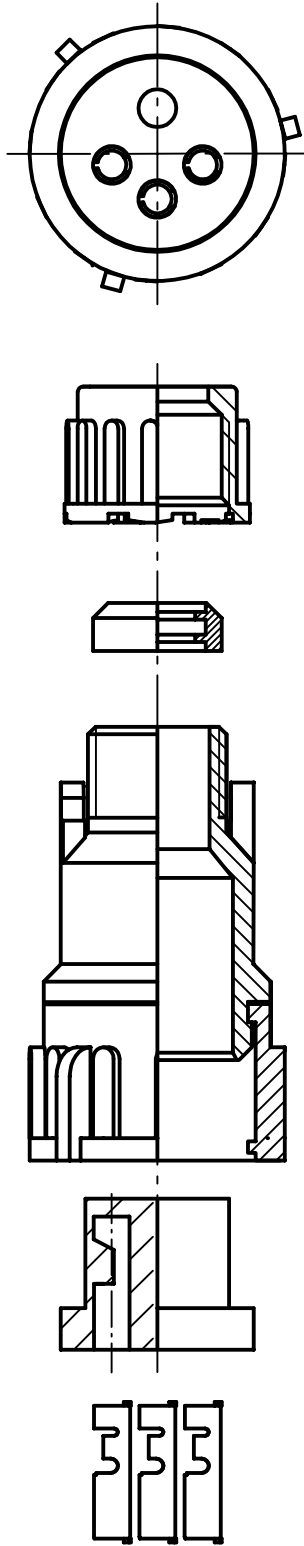
1

D

C

B

A



Verwendungsbereich				Zul. Abw	Oberfläche	Maßstab 1:1	Position -	Menge -
				ISO 2768-mK	-	-	-	-
				Datum	Name	Benennung		
				Erstellt 26.05.1999	Möderer	Steckerkupplung Bajonett 16S / gerade für Wellrohr NW10		
				Gepr. 19.11.2001	Wojtynek			
						Zeichnungsnummer		Blatt
				BEDIA®		421672		1/1
Zust.	Änderung	Datum	Name/Geprüft			Zeichnungspfad: I:\CAD\421\421672.dwg		